



**Conjunto de Distribución de
Energía y Centro de Control
de Motores BT para
mercados internacionales**

*LV Switchgear
Assemblies and Motor
Control Centers for
international markets*

Nuevos tiempos, nuevas ideas



Power+ está especialmente diseñado para aquellas aplicaciones en que la energía eléctrica debe distribuirse con el mayor nivel de seguridad posible: plantas de generación eléctrica, industria de proceso, petroquímica, minería, centros de proceso de datos, hospitales, aeropuertos, etc... En estas aplicaciones una corta interrupción del suministro eléctrico puede resultar en elevados daños personales y económicos

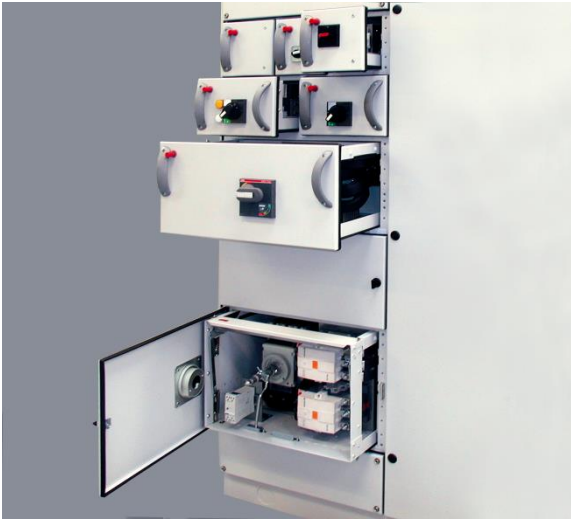
- **Máxima seguridad para las personas**
- **Alta disponibilidad de los sistemas**
- **Diseño compacto**
- **Mantenimiento sencillo**
- **Posibilidad de ampliación con los sistemas en tensión**

New times, new ideas

***Power+** is used world-wide where electrical energy is distributed with the highest possible personal and operational safety; typically within the process industry, mining, navigation, hospitals, infrastructure etc., where even a short interruption of the electricity supply may be crucial to human lives and cause huge operational disadvantages and economical losses*

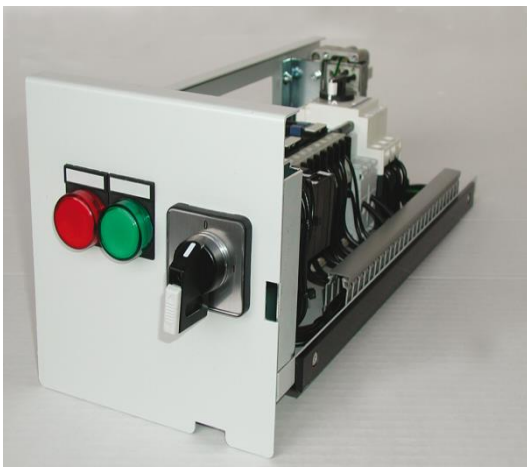
- ***High safety for personnel***
- ***Competitive***
- ***Fewer operational stops***
- ***Compact design***
- ***Operationally dependable***
- ***Minimum maintenance***
- ***Possibility of rebuilding while live***





Las puertas de los cubículos (sean fijos, amovibles o extraíbles) son accesibles (sólo por personal de mantenimiento) facilitando la realización de termografías y el ajuste de las protecciones

Functional unit (fixed, removable or withdrawable) can have their coverings removed while the drawer is in operation, which makes it easier to thermo photograph and adjust the relays



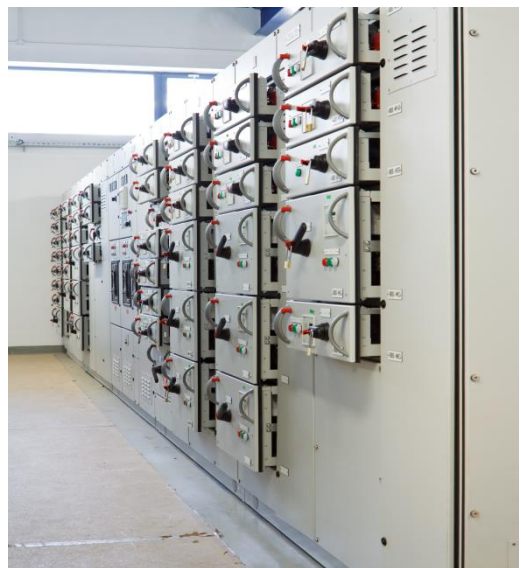
El diseño de los cubículos permite crear sistemas compactos, con el consiguiente ahorro de espacios

Drawer unit design allow compact solutions, thus saving room



Las columnas del sistema se pueden combinar con transformadores para crear Subestaciones Compactas

System sections can be combined with power transformers to create Package Substations



Los distintos tipos de módulos (fijos, amovibles y extraíbles) se combinan para lograr soluciones eficientes técnica y económicamente

Module types (fixed, removable and withdrawable are combined to create efficient solutions (both technically and economically)

Datos Técnicos

Technical Data



Normas:

IEC 61439 UNE EN 61439
UL 845 UL 508 A UL 891

Ensayos adicionales:

- Ensayo de vibraciones s/ IEC 60068-2-6
- Ensayo sísmico s/ IEC 60068-2-57
- Ensayo de arco interno s/ IEC 61641

Datos eléctricos:

Ue hasta 1000 V
Ie hasta 6300 A
Icw (1s) hasta 120 kA
Ipk hasta 264 kA

Separación interna: hasta forma 4b

Grado de protección: hasta IP54 / NEMA 12

Configuraciones:

- F: técnica de montaje fijo
- R: técnica de montaje amovible
- W: técnica de montaje extraible

Standards:

IEC 61439 UNE EN 61439
UL 845 UL 508 A UL 891

Additional tests:

- Vibrations and shocks test to IEC 60068-2-6
- Seismic test to IEC 60068-2-57
- Arcing-fault test to IEC 61641

Electrical data:

Ue up to 1000 V
Ie up to 6300 A
Icw (1s) up to 120 kA
Ipk up to 264 kA

Internal separation: up to form 4b

Protection degree: up to IP54 / NEMA 12

Configurations:

- F: fixed mounted
- R: removable (plug-in)
- W: fully withdrawable (draw-out)



www.mes.es

MES

engineered solutions by AKO

CUBIC

Business Partner
CUBIC-Modulsystem A/S